

中華民國113年度

新 北 市 總 預 算 案

新北市政府教育局主管

新北市地方教育發展基金
新北市蘆洲區鷺江國民小學

附屬單位預算之分預算
(非營業部分)

新北市蘆洲區鷺江國民小學編

新北市蘆洲區鷺江國民小學
新北市地方教育發展基金
目 次
中 華 民 國 113 年度

一、業務計畫及預算說明.....	第	1	-	4	頁
二、預算主要表					
1、基金來源、用途及餘絀預計表.....	第	5	-	5	頁
2、基金來源、用途及餘絀預計表說明.....	第	6	-	6	頁
3、現金流量預計表.....	第	7	-	7	頁
三、預算明細表					
1、基金來源明細表.....	第	8	-	8	頁
2、基金用途明細表.....	第	9	-	14	頁
四、預算附表					
單位(或計畫)成本分析表.....	第	15	-	15	頁
五、預算參考表					
1、5年來主要業務計畫分析表.....	第	16	-	16	頁
2、員工人數彙計表.....	第	17	-	17	頁
3、用人費用彙計表-依人員別.....	第	18	-	19	頁
4、用人費用彙計表-依用途別.....	第	20	-	21	頁
5、各項費用彙計表.....	第	22	-	25	頁
六、附 錄					
1、預計平衡表.....	第	26	-	26	頁
2、資本資產明細表.....	第	27	-	27	頁

新 北 市 蘆 洲 區 鷺 江 國 民 小 學

新 北 市 地 方 教 育 發 展 基 金

業務計畫及預算說明

中華民國 113 年度

壹、基金概況

一、設立宗旨及願景

- (一)本校依據「國民教育法」之規定辦理，以養成德、智、體、群、美五育均衡發展之健全國民為宗旨。
- (二)本校自 99 年度起依教育經費編列與管理法第 13 條規定設置「新北市地方教育發展基金」，以促進教育健全發展，提昇教育經費運用績效。

二、施政重點

- (一)培育五育兼備，多元性向發展之健全國民。
- (二)加強生活教育，引導人生正確價值方向和行為態度。
- (三)陶冶並平衡身心發展，促進並調和群己關係。
- (四)形塑優質化校園，發揮境教潛移默化功效。
- (五)精進教師專業知能，辦理教師專業評鑑，建立優質專業形象。
- (六)發揮輔導效能，防止高關懷學生中輟，建立友善校園。

三、組織概況

本校設置校長 1 人，綜理全校校務，下設教務處、學務處、總務處、輔導室、附設幼兒園、人事室及會計室等單位，員額編制教師 213 人、教保員 4 人、職員 8 人、工友 6 人、廚工 3 人，共計 235 人。

四、基金歸類及屬性

本基金係預算法第 4 條第 1 項第 2 款所定，特定收入來源，供特殊用途之特別收入基金，並編製附屬單位預算。

貳、業務計畫

單位：新臺幣千元

一、基金來源

來源別	本年度預算數	實施內容
徵收及依法分配收入	10	違規罰款收入 1 萬元。
勞務收入	3,800	服務收入 380 萬元。
財產收入	454	權利金收入 45 萬元、利息收入 4 千元。
政府撥入收入	299,123	公庫撥款收入 2 億 9,912 萬 3 千元。
教學收入	2,623	學雜費收入 262 萬 3 千元。
其他收入	10	雜項收入 1 萬元。

二、基金用途

業務計畫	本年度預算數	實施內容
國民教育業務計畫	305,520	本年度預算編列 3 億 552 萬元，計有普通班 104 班、特教班 9 班、附設幼兒園 6 班、學前特教班 3 班，合計 122 班，學生人數 3,080 人；另有補校 3 班，學生人數 36 人；本計畫擬新購各科教學設備，充實各科教材，以提高教學效能，革新教學方法；辦理場地開放、藝文競賽、數位教學、科學推廣、學生輔導等項目，以期透過各項活動，強健學生身心體魄，增進學生生活智慧；配合校務推動行政處室支援工作，進而增進運作效能。
建築及設備業務計畫	800	本年度預算編列 80 萬元，計有交通及運輸設備 10 萬元，辦理購置廣播及擴音相關設備；其他設備 70 萬元，辦理購置各項教學及辦公

		設備相關資產及充實學校館藏圖書，以增進教學效能。
--	--	--------------------------

參、預算概要

一、基金來源及用途之預計

(一)本年度基金來源 3 億 602 萬元，較上年度預算數 2 億 9,338 萬 4 千元，增加 1,263 萬 6 千元，約 4.31%，主要係市庫撥款收入增加所致。

(二)本年度基金用途 3 億 632 萬元，較上年度預算數 2 億 9,388 萬 4 千元，增加 1,243 萬 6 千元，約 4.23%，主要係用人費用增加所致。

二、基金餘絀之預計

本年度基金來源及用途相抵後，差短為 30 萬元，較上年度預算數 50 萬元，減少 20 萬元，約 40.00%，將移用以前基金餘額 30 萬元支應。

三、補辦預算事項：無

肆、以前年度計畫實施成果概述

一、前（111）年度計畫實施成果概述：基金來源決算數 3 億 189 萬 5,930 元，基金用途決算數 3 億 53 萬 1,751 元，賸餘數 136 萬 4,179 元。

二、上年度已過期間（112 年 1 月 1 日至 6 月 30 日止）計畫實施成果概述：

(一)基金來源部分：徵收及依法分配收入 8,000 元、勞務收入 218 萬 2,794 元、財產收入 45 萬 3,667 元、政府撥入收入 1 億 6,813 萬 8,192 元、教學收入 130 萬 3,500 元、其他收入 11 萬 7,440 元。

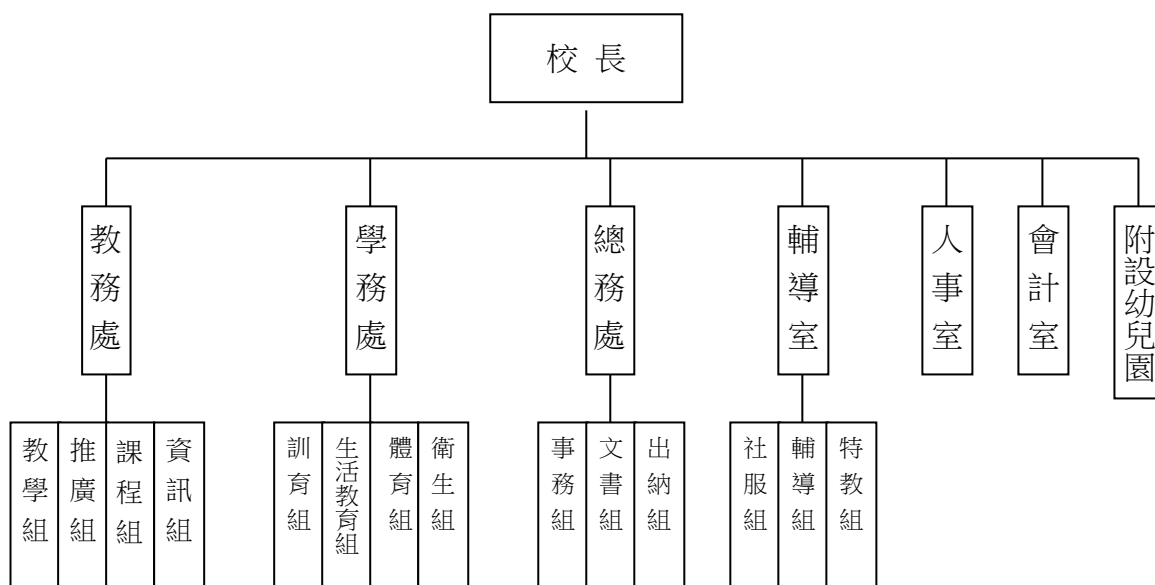
(二)基金用途部分：國民教育業務計畫 1 億 7,562 萬 5,993 元、建築及設備業務計畫 81 萬 1,553 元。

(三)總計 112 年上半年短絀數 423 萬 3,953 元。

伍、組織系統圖

新北市蘆洲區鷺江國民小學

組 織 系 統 圖



員額編制表																						
教育人員					公務人員													技工工友				編 制 員 額 總 計
總 班 級 數	總 教 師 人 數	校 長	教 保 員	專 任 運 動 教 練	組 長	幹 事	護 理 師 或 護 士	營 養 師	主 任 (人)	助 理 員 (人)	書 記 (人)	人 事 管 理 員	主 任 (會)	佐 理 員 (會)	會 計 員	留 用 人 員	合 計	技 工	工 友	廚 工	合 計	
122	212	1	4	1	2	1	2	0	1	1	0	0	1	0	0	0	8	0	7	2	9	235

新北市蘆洲區鷺江國民小學
 新北市地方教育發展基金
基金來源、用途及餘絀預計表
 中華民國113年度

單位：新臺幣千元

前年度決算數	項 目	本年度預算數	上年度預算數	比較增減(一)
301,896	基金來源	306,020	293,384	12,636
12	徵收及依法分配收入	10	10	0
12	違規罰款收入	10	10	0
3,398	勞務收入	3,800	3,800	0
3,398	服務收入	3,800	3,800	0
353	財產收入	454	424	30
351	權利金收入	450	420	30
2	利息收入	4	4	0
295,473	政府撥入收入	299,123	286,518	12,605
295,473	公庫撥款收入	299,123	286,518	12,605
2,637	教學收入	2,623	2,622	1
2,637	學雜費收入	2,623	2,622	1
22	其他收入	10	10	0
22	雜項收入	10	10	0
300,532	基金用途	306,320	293,884	12,436
298,857	國民教育計畫	305,520	292,704	12,816
298,857	國民小學教育	305,520	292,704	12,816
1,675	建築及設備計畫	800	1,180	-380
657	營建及修建工程	0	0	0
185	交通及運輸設備	100	0	100
834	其他設備	700	1,180	-480
1,364	本期賸餘（短絀－）	-300	-500	200
4,435	期初基金餘額	5,299	2,635	2,664
0	解繳公庫	0	0	0
5,799	期末基金餘額	4,999	2,135	2,864

備註：

新北市蘆洲區鷺江國民小學
新北市地方教育發展基金
基金來源、用途及餘絀預計表說明
中華民國 113 年度

壹、基金來源：

- 一、徵收及依法分配收入：本年度預算數為 1 萬元，主要為各項違規罰款收入 1 萬元。
- 二、勞務收入：本年度預算數為 380 萬元，主要為場地租借收入 380 萬元。
- 三、財產收入：本年度預算數為 45 萬 4 千元，主要為食品及文具委外販售權利金收入 45 萬元、保管金專戶利息收入 4 千元。
- 四、政府撥入收入：本年度預算數為 2 億 9,912 萬 3 千元，主要為市庫撥款收入 2 億 9,912 萬 3 千元。
- 五、教學收入：本年度預算數為 262 萬 3 千元，主要為幼兒園學費 232 萬 4 千元、幼兒園學生活動費 29 萬 9 千元。
- 六、其他收入：本年度預算數為 1 萬元，主要為資源回收款收入 1 萬元。

貳、基金用途：

- 一、國民教育業務計畫：本年度預算數為 3 億 552 萬元，主要擬新購各科教學設備，充實各科教材，以提高教學效能，革新教學方法；辦理場地開放、藝文競賽、數位教學、科學推廣、學生輔導等項目，以期透過各項活動，強健學生身心體魄，增進學生生活智慧；配合校務推動行政處室支援工作，進而增進運作效能。
- 二、建築及設備業務計畫：本年度預算數為 80 萬元，包括交通及運輸設備 10 萬元，主要係辦理購置廣播及擴音相關設備；其他設備 70 萬元，主要係辦理充實各項教學設備、辦公設備及學校館藏圖書，以改善教學環境，增進教學效能。

新北市蘆洲區鷺江國民小學
 新北市地方教育發展基金
現金流量預計表
 中華民國113年度

單位：新臺幣千元

項 目	預 算 數	說 明
業務活動之現金流量		
本期賸餘(短絀)	-300	
調整非現金項目	0	
流動資產淨減(淨增)	0	
流動負債淨增(淨減)	0	
業務活動之淨現金流入(流出)	-300	
其他活動之現金流量		
增加短期債務及其他負債	0	
增加其他負債	0	
增加其他資產	0	
增加其他資產	0	
其他活動之淨現金流入(流出)	0	
現金及約當現金之淨增(淨減)	-300	
期初現金及約當現金	24,392	
期末現金及約當現金	24,092	

註：

新北市蘆洲區鷺江國民小學
 新北市地方教育發展基金
基金來源明細表
 中 華 民 國 113年 度

單位：新臺幣千元

科目及業務項目	單 位	預 算 數			說 明
		數量 (業務量)	利(費)率	金 額	
徵收及依法分配收入				10	
違規罰款收入	年	1	10,000	10	違規罰款收入
勞務收入				3,800	
服務收入	年	1	3,800,000	3,800	場地租借(收支併列)
財產收入				454	
權利金收入	年	1	450,000	450	食品及文具委外販售權利金(收支併列)
利息收入	年	1	4,000	4	專戶利息收入
政府撥入收入				299,123	
公庫撥款收入	年	1	299,123,000	299,123	市庫撥款收入
教學收入				2,623	
學雜費收入	年	1	2,324,000	2,324	學費-幼兒園
學雜費收入	年	1	299,000	299	學生活動費(收支併列)-幼兒園
其他收入				10	
雜項收入	年	1	10,000	10	資源回收(收支併列)
總 計：				306,020	

新北市蘆洲區鷺江國民小學
新北市地方教育發展基金
基金用途明細表
中華民國113年度

單位：新臺幣千元

前年度 決算數	業務計畫及 用途別科目	本年度 預算數	上年度 預算數	計畫內容說明
298,857	53 國民教育計畫	305,520	292,704	
298,857	532 國民小學教育	305,520	292,704	
286,371	1 用人費用	286,546	276,201	
179,656	11 正式員額薪資	181,333	174,344	
174,966	113 職員薪金	180,063	173,124	教職員薪資
3,049		0	0	
1,641	114 工員工資	1,270	1,220	工友及廚工薪資
6,647	12 聘僱及兼職人員薪資	3,695	4,053	
661	122 約僱職員薪金	685	685	啟智班教師助理員約僱三等2名薪資
3,690	124 兼職人員酬金	72	72	補校導師費
2,296		0	0	
0		198	198	補校兼職人員工作補助費-兼職費
0		1,800	1,800	兼代課鐘點費
0		325	687	組織創新及人力資源整合試辦方案兼代課鐘點費
0		108	104	國小兼任輔導教師減課鐘點費
0		46	46	補校兼職人員工作補助費-行政鐘點費
0		461	461	補校鐘點費
1,496	13 加(夜)班費	1,512	1,373	
0	131 延長工時加班費	16	16	補校工友延長工時加班費
1,496	134 未休假加班費	1,496	1,357	未休假加班費
39,886	15 獎金	41,401	37,786	
19,339	151 考績獎金	20,112	17,400	教職員工考績獎金
20,388	152 年終獎金	21,203	20,300	教職員工年終獎金
160		0	0	
0		86	86	啟智班教師助理員約僱三等年終獎金
37,823	16 退休及卹償金	37,268	37,268	
1,269	161 職員退休及離職金	1,100	1,100	長期代理代課教師退職準備金
113		0	0	
36,384		19,272	19,272	教職員退休金、撫慰金、獎勵金
0		16,778	16,778	教職員退撫基金提撥
0		41	41	啟智班教師助理員約僱三等離職儲金提撥
0		42	42	支(兼)領月退休人員年終慰問金
8	162 工員退休及離職金	0	0	
38		35	35	廚工退職準備金提撥
12	163 卹償金	0	0	
20,863	18 福利費	21,337	21,377	
170	181 分擔員工保險費	0	0	

新北市蘆洲區鷺江國民小學
 新北市地方教育發展基金
基金用途明細表
 中華民國113年度

單位：新臺幣千元

前年度 決算數	業務計畫及 用途別科目	本年度 預算數	上年度 預算數	計畫內容說明
17,559 0	181 分擔員工保險費	18,000 93	17,400 91	教職員工公保、勞保、健保 啟智班教師助理員約僱三等勞保、健保
118 523	183 傷病醫藥費	212	174	教職員健康檢查費
18Y 2,493	其他福利費	32	32	啟智班教師助理員休假補助費
0		2,520	3,200	公教人員各項補助(婚喪及生育補助、子女教育補助相關費用)
7,243		480	480	教職員休假補助費(10日內)
554	2 服務費用	13,625	11,503	
0	21 水電費	4,115	2,678	
0	212 工作場所電費	1,415	0	學校教室冷氣電費
398		135	126	食品及文具委外販售權利金(收支併列)-電費
0		12	12	補校水電費-電費
0		1,900	1,700	電費
0		573	760	場地租借(收支併列)-電費
155	214 工作場所水費	80	80	水費
212	22 郵電費	0	0	
36	221 郵費	0	0	
177	222 電話費	0	0	
3	23 旅運費	20	50	
3	231 國內旅費	20	50	校外教學-國內旅費
1,494	25 修理保養及保固費	4,169	3,777	
557	252 一般房屋修護費	600	1,000	辦公房屋相關建物修繕
88		0	0	
12	254 其他建築修護費	0	0	
59	255 機械及設備修護費	400	400	各項機械及設備修繕
0		190	98	電腦設備及維護管理費
7	256 交通及運輸設備修護費	34	34	身心障礙學生就學交通車業務費-養護費(BFN-6921)
46		300	0	各項交通及運輸設備修護費
673	257 雜項設備修護費	35	35	飲水設備維護費
0		0	200	
52		0	0	
0		225	210	食品及文具委外販售權利金(收支併列)-雜項設備修護費
0		2,000	1,800	場地租借(收支併列)-雜項設備修護費
0		20	0	校園AED維護費
0		365	0	各項雜項設備修護費
23	26 保險費	2	3	
0	264 交通及運輸設備保險費	2	3	身心障礙學生就學交通車業務費-保險費(BFN-6921)
2	268 責任保險費	0	0	
14		0	0	

新北市蘆洲區鷺江國民小學
 新北市地方教育發展基金
基金用途明細表
 中華民國113年度

單位：新臺幣千元

前年度 決算數	業務計畫及 用途別科目	本年度 預算數	上年度 預算數	計畫內容說明
4268	責任保險費	0	0	
226Y	其他保險費	0	0	
0		0	0	
4,74027	一般服務費	5,145	4,821	
998279	外包費	60	60	校園保全服務費
3		0	0	
0		1,560	1,560	庶務性工作委外辦理費用
1,49327D	計時與計件人員酬金	192	192	校園門禁安全維護費-僱用專人 值勤2人加班費
1,089		110	110	場地租借(收支併列)-臨時人員 3人場地租借各項業務加班費
445		0	0	
286		0	0	
0		1,030	1,030	場地租借(收支併列)-臨時人員 3人薪資、保險、年終工作獎金 及退職準備金
0		664	626	校園門禁安全維護費-僱用專人 值勤2人薪資、保險、年終工作 獎金及退職準備金
0		405	386	組織創新及人力資源整合試辦 方案臨時人員1人薪資、保險、 年終工作獎金及退職準備金
0		428	409	身心障礙學生就學交通車臨時 人員費用-司機1人薪資、保險 、年終工作獎金及退職準備金
42627F	體育活動費	6	4	啟智班教師助理員文康活動費
0		690	444	教職員工文康活動費
9128	專業服務費	48	48	
40285	講課鐘點、稿費、出席 審查及查詢費	0	0	
26287	委託檢驗(定)試驗認證 費	30	30	高低壓供電電氣技工維護費
728A	電腦軟體服務費	0	0	
1828Y	其他專業服務費	18	18	校園環境維護費用
12629	公共關係費	126	126	
126291	公共關係費	126	126	應業務需要加強公共關係之費 用
2,7153	材料及用品費	2,492	2,438	
2231	使用材料費	47	48	
22312	燃料	47	48	身心障礙學生就學交通車業務 費-油料費(BFN-6921)
2,69332	用品消耗	2,445	2,390	
29321	辦公(事務)用品	120	120	體育班相關經費
83		0	0	
1,274		18	18	補校辦公費
0		1,118	1,082	辦公費

新北市蘆洲區鷺江國民小學
 新北市地方教育發展基金
基金用途明細表
 中華民國113年度

單位：新臺幣千元

前年度 決算數	業務計畫及 用途別科目	本年度 預算數	上年度 預算數	計畫內容說明
0321	辦公（事務）用品	329	329	辦公及教學相關用品
63323	農業與園藝用品及環境 美化費	0	0	
14324	化學藥劑與實驗用品	100	100	教學實驗用品
17328	醫療用品(非醫療院所 使用)	9	9	健康中心衛生保健費
21932Y	其他用品消耗	6	6	推動學校健康促進政策經費
274		45	42	食品及文具委外販售權利金(收 支併列)-與學生相關之教學活 動費
720		65	59	特教班常年事務費
0		65	59	特教班教材編輯費
0		10	10	資源回收(收支併列)-資源回收 績優班級獎勵品
0		47	44	社團活動經費
0		121	116	運動會相關經費
0		299	298	學生活動費(收支併列)-幼兒園 學生相關經費
0		50	50	購置體育器材相關費用
0		43	48	補校學生教材購置暨學習活動 費
2084	租金、償債、利息及相關 手續費	0	0	
20743	機器租金	0	0	
207432	機械及設備租金	0	0	
144	交通及運輸設備租金	0	0	
1442	車租	0	0	
1036	稅捐及規費(強制費)	103	115	
7063	房屋稅	70	80	
7063Y	其他房屋稅	70	80	場地租借(收支併列)-活動中心 地下停車場房屋稅
2864	消費與行為稅	28	31	
17644	營業稅	17	20	場地租借(收支併列)-活動中心 地下停車場營業稅
11646	使用牌照稅	11	11	身心障礙學生就學交通車業 務費-牌照稅(BFN-6921)
566	規費	5	4	
0661	行政規費與強制費	1	0	身心障礙學生就學交通車業務 費-檢驗費(BFN-6921)
1		0	0	
4663	汽車燃料使用費	4	4	身心障礙學生就學交通車業 務費-燃料費(BFN-6921)
2,1297	會費、捐助、補助、分 攤、照護、救濟與交流活 動費	2,754	2,447	

新北市蘆洲區鷺江國民小學
 新北市地方教育發展基金
基金用途明細表
 中華民國113年度

單位：新臺幣千元

前年度 決算數	業務計畫及 用途別科目	本年度 預算數	上年度 預算數	計畫內容說明
471	會費	0	0	
1712	學術團體會費	0	0	
3713	職業團體會費	0	0	
1,91372	捐助、補助與獎助	2,612	2,284	
1,521726	獎助學員生給與	2,080	1,787	低收入戶、中低收入戶、身心障礙及家庭突遭變故學生午餐補助
35		45	42	食品及文具委外販售權利金(收支併列)-清寒學生獎助學金
0		30	24	國小原住民學生獎學金
0		76	73	國小低收入戶學生助學金
35272Y	其他捐助、補助與獎助	11	11	幼兒園兒童節禮物
5		0	0	
0		210	200	教師節紀念品
0		160	147	國小兒童節禮物
21074	補貼、獎勵、慰問、照護與救濟	142	163	
148743	獎勵費用	82	97	資深優良教師獎勵金
60744	慰問、照護及濟助金	60	66	退休(職)人員三節慰問金
2		0	0	
275	競賽及交流活動費	0	0	
1751	技能競賽	0	0	
1		0	0	
889	其他	0	0	
8891	其他支出	0	0	
2891Y	其他	0	0	
60		0	0	
1,6755M	建築及設備計畫	800	1,180	
6575M2	營建及修建工程	0	0	
6575	購建固定資產、無形資產、非理財目的之長期投資及營舍與設施工程支出	0	0	
65751	購建固定資產	0	0	
657513	擴充改良房屋建築及設備	0	0	
1855M3	交通及運輸設備	100	0	
1855	購建固定資產、無形資產、非理財目的之長期投資及營舍與設施工程支出	100	0	
18551	購建固定資產	100	0	
185515	購置交通及運輸設備	0	0	
0		100	0	購置廣播及擴音相關設備
8345M4	其他設備	700	1,180	

新北市蘆洲區鷺江國民小學
 新北市地方教育發展基金
基金用途明細表
 中華民國113年度

單位：新臺幣千元

前年度 決算數	業務計畫及 用途別科目		本年度 預算數	上年度 預算數	計畫內容說明
8345		購建固定資產、無形資產、非理財目的之長期投資及營舍與設施工程支出	700	1,180	
83451		購建固定資產	700	1,180	
80514		購置機械及設備	0	0	
170			100	200	充實各項教學及辦公設備
131			150	300	充實各項教學及辦公設備
441516		購置雜項設備	50	80	充實學校館藏圖書
12			200	100	充實各項教學及辦公設備
0			0	80	
0			200	420	購置雜項設備
300,532	總	計	306,320	293,884	

新北市蘆洲區鷺江國民小學
 新北市地方教育發展基金
單位（或計畫）成本分析表
 中 華 民 國 113年 度

單位：新臺幣千元

計 畫 別	單位	單位成本 （元）或 平 均 利 （費）率	數量	預 算 數	說 明
國民教育計畫				305,520	
國民小學教育				305,520	
建築及設備計畫				800	
交通及運輸設備				100	
其他設備				700	
合 計				306,320	

新北市蘆洲區鷺江國民小學
 新北市地方教育發展基金
 5 年來主要業務計畫分析表

中 華 民 國 113 年 度

單位：新臺幣千元

年 度 及 項 目	單位	數量	單位成 本(元)或平 均利(費)率	預（決）算 數	說 明
本年度預算數				306,320	
國民教育計畫				305,520	
建築及設備計畫				800	
上年度預算數				293,884	
國民教育計畫				292,704	
建築及設備計畫				1,180	
前年度決算數				300,532	
國民教育計畫				298,857	
建築及設備計畫				1,675	
110年度決算數				283,576	
國民教育計畫				281,844	
建築及設備計畫				1,732	
109年度決算數				272,250	
國民教育計畫				271,133	
建築及設備計畫				1,117	

新北市蘆洲區鷺江國民小學
 新北市地方教育發展基金
員工人數彙計表
 中華民國 113 年度

單位:人

科 目	上年度最高可 進用員額數	本年度增減(-)數	本年度最高可 進用員額數	說 明
專任人員	224	8	232	
職員	218	8	226	
約僱人員	2	0	2	
工友	1	1	2	
廚工	3	-1	2	
總 計	224	8	232	

註1：1.聘用及約僱人員係指基金按其法定組織編制，依「聘用人員聘用條例」及「行政院與所屬中央及地方各機關 約僱人員僱用辦法」規定聘用或約僱之人員，非依前開規定之聘僱人員，概不列入本表。
 2.其他兼任人員係指有關機關兼辦基金業務之現職人員，應說明領有兼職酬金之人數。

註2：身心障礙生交通車司機1人、組織創新臨時人員1人、僱用專人值勤2人、場地租借臨時人員3人。

新北市蘆洲區
新北市地方
用人費用
中華民國

科 目	正式員 額薪資	聘僱人 員薪資	加(夜) 班費	津 貼	獎 金			退休及
					年終獎金	考績獎金	其他	退休金
總 計	181,333	685	1,512		21,289	20,112		37,268
國民教育計畫	181,333	685	1,512		21,289	20,112		37,268
正式人員	181,333		1,512		21,203	20,112		17,913
聘僱人員		685			86			41
兼任人員								
其他人員								19,314

1、「計時與計件人員酬金」：身心障礙生交通車司機428千元、組織創新臨時人員405千元、僱用專人值勤856千元、場地租借臨時人員1,140千元。

2、考績獎金：依公務人員考績法第7、8、12條暨公立高級中等以下學校教師成績考核辦法第4條等規定，預算人數189人，預算金額為20,112千元。年終獎金：依據行政院各年度訂定之軍公教人員年終工作獎金發給注意事項，預算人數231人，預算金額為21,289千元。

鷺江國民小學
教育發展基金
彙計表
113年度

單位：新臺幣千元

卹償金	資遣費	福 利 費				提繳費	合 計	兼任人員 用人費用	總 計
卹償金		分擔保 險費	傷病醫 藥費	提撥福 利金	其他				
		18,093	212		3,032		283,536	3,010	286,546
		18,093	212		3,032		283,536	3,010	286,546
		18,000	212		3,000		263,285		263,285
		93			32		937		937
								3,010	3,010
							19,314		19,314

新北市蘆洲區
新北市地方
用人費用
中華民國

科 目	正式員 額薪資	聘僱人 員薪資	加(夜) 班費	津 貼	獎 金			退休及
					年終獎金	考績獎金	其他	退休金
總 計	181,333	685	1,512		21,289	20,112		37,268
國民教育計畫	181,333	685	1,512		21,289	20,112		37,268
職員薪金	180,063							
工員工資	1,270							
約僱職員薪金		685						
兼職人員酬金								
延長工時加班費			16					
未休假加班費			1,496					
考績獎金						20,112		
年終獎金					21,289			
職員退休及離職金								37,233
工員退休及離職金								35
分擔員工保險費								
傷病醫藥費								
其他福利費								

1、「計時與計件人員酬金」：身心障礙生交通車司機428千元、組織創新臨時人員405千元、僱用專人值勤856千元、場地租借臨時人員1,140千元。

2、考績獎金：依公務人員考績法第7、8、12條暨公立高級中等以下學校教師成績考核辦法第4條等規定，預算人數189人，預算金額為20,112千元。年終獎金：依據行政院各年度訂定之軍公教人員年終工作獎金發給注意事項，預算人數231人，預算金額為21,289千元。

鷺江國民小學
教育發展基金
彙計表
113年度

單位：新臺幣千元

卹償金	資遣費	福 利 費				提繳費	合 計	兼任人員 用人費用	總 計
		分擔保 險費	傷病醫 藥費	提撥福 利金	其他				
		18,093	212		3,032		283,536	3,010	286,546
		18,093	212		3,032		283,536	3,010	286,546
							180,063		180,063
							1,270		1,270
							685		685
								3,010	3,010
							16		16
							1,496		1,496
							20,112		20,112
							21,289		21,289
							37,233		37,233
							35		35
		18,093					18,093		18,093
			212				212		212
					3,032		3,032		3,032

新北市蘆洲區鷺江國民小學
 新北市地方教育發展基金
各項費用彙計表
 中華民國113年度

單位：新臺幣千元

前 年 度 決 算 數	上 年 度 預 算 數	科 目	本 年 度 預 算 數				
			合 計	國民教育計畫	建築及設備計畫		
286,371	276,201	用人費用	286,546	286,546	0		
179,656	174,344	正式員額薪資	181,333	181,333	0		
178,015	173,124	職員薪金	180,063	180,063	0		
1,641	1,220	工員工資	1,270	1,270	0		
6,647	4,053	聘僱及兼職人員薪資	3,695	3,695	0		
661	685	約僱職員薪金	685	685	0		
5,986	3,368	兼職人員酬金	3,010	3,010	0		
1,496	1,373	加（夜）班費	1,512	1,512	0		
	16	延長工時加班費	16	16	0		
1,496	1,357	未休假加班費	1,496	1,496	0		
39,886	37,786	獎金	41,401	41,401	0		
19,339	17,400	考績獎金	20,112	20,112	0		
20,547	20,386	年終獎金	21,289	21,289	0		
37,823	37,268	退休及卹償金	37,268	37,268	0		
37,766	37,233	職員退休及離職金	37,233	37,233	0		
45	35	工員退休及離職金	35	35	0		
12		卹償金	0	0	0		
20,863	21,377	福利費	21,337	21,337	0		
17,729	17,491	分擔員工保險費	18,093	18,093	0		
118	174	傷病醫藥費	212	212	0		
3,016	3,712	其他福利費	3,032	3,032	0		
7,243	11,503	服務費用	13,625	13,625	0		
554	2,678	水電費	4,115	4,115	0		
398	2,598	工作場所電費	4,035	4,035	0		
155	80	工作場所水費	80	80	0		
212		郵電費	0	0	0		
36		郵費	0	0	0		
177		電話費	0	0	0		
3	50	旅運費	20	20	0		
3	50	國內旅費	20	20	0		

新北市蘆洲區鷺江國民小學
 新北市地方教育發展基金
各項費用彙計表
 中華民國113年度

單位：新臺幣千元

前 年 度 決 算 數	上 年 度 預 算 數	科 目	本 年 度 預 算 數				
			合 計	國民教育計畫	建築及設備計畫		
1,494	3,777	修理保養及保固費	4,169	4,169	0		
645	1,000	一般房屋修護費	600	600	0		
12		其他建築修護費	0	0	0		
59	498	機械及設備修護費	590	590	0		
53	34	交通及運輸設備修護費	334	334	0		
726	2,245	雜項設備修護費	2,645	2,645	0		
23	3	保險費	2	2	0		
	3	交通及運輸設備保險費	2	2	0		
21		責任保險費	0	0	0		
2		其他保險費	0	0	0		
4,740	4,821	一般服務費	5,145	5,145	0		
1,001	1,620	外包費	1,620	1,620	0		
3,313	2,753	計時與計件人員酬金	2,829	2,829	0		
426	448	體育活動費	696	696	0		
91	48	專業服務費	48	48	0		
40		講課鐘點、稿費、出席審查及查詢費	0	0	0		
26	30	委託檢驗(定)試驗認證費	30	30	0		
7		電腦軟體服務費	0	0	0		
18	18	其他專業服務費	18	18	0		
126	126	公共關係費	126	126	0		
126	126	公共關係費	126	126	0		
2,715	2,438	材料及用品費	2,492	2,492	0		
22	48	使用材料費	47	47	0		
22	48	燃料	47	47	0		
2,693	2,390	用品消耗	2,445	2,445	0		
1,386	1,549	辦公（事務）用品	1,585	1,585	0		

新北市蘆洲區鷺江國民小學
 新北市地方教育發展基金
各項費用彙計表
 中華民國113年度

單位：新臺幣千元

前 年 度 決 算 數	上 年 度 預 算 數	科 目	本 年 度 預 算 數				
			合 計	國民教育計畫	建築及設備計畫		
63		農業與園藝用品及環境美化費	0	0	0		
14	100	化學藥劑與實驗用品	100	100	0		
17	9	醫療用品(非醫療院所使用)	9	9	0		
1,213	732	其他用品消耗	751	751	0		
208		租金、償債、利息及相關手續費	0	0	0		
207		機器租金	0	0	0		
207		機械及設備租金	0	0	0		
1		交通及運輸設備租金	0	0	0		
1		車租	0	0	0		
1,675	1,180	購建固定資產、無形資產、非理財目的之長期投資及營舍與設施工程支出	800	0	800		
1,675	1,180	購建固定資產	800	0	800		
657		擴充改良房屋建築及設備	0	0	0		
381	500	購置機械及設備	250	0	250		
185		購置交通及運輸設備	100	0	100		
453	680	購置雜項設備	450	0	450		
103	115	稅捐及規費(強制費)	103	103	0		
70	80	房屋稅	70	70	0		
70	80	其他房屋稅	70	70	0		
28	31	消費與行為稅	28	28	0		
17	20	營業稅	17	17	0		
11	11	使用牌照稅	11	11	0		
5	4	規費	5	5	0		
1		行政規費與強制費	1	1	0		
4	4	汽車燃料使用費	4	4	0		

新北市蘆洲區鷺江國民小學
 新北市地方教育發展基金
各項費用彙計表
 中華民國113年度

單位：新臺幣千元

前 年 度 決 算 數	上 年 度 預 算 數	科 目	本 年 度 預 算 數				
			合 計	國民教育計畫	建築及設備計畫		
2,129	2,447	會費、捐助、補助、分攤、照護、救濟與交流活動費	2,754	2,754	0		
4		會費	0	0	0		
1		學術團體會費	0	0	0		
3		職業團體會費	0	0	0		
1,913	2,284	捐助、補助與獎助	2,612	2,612	0		
1,556	1,926	獎助學員生給與	2,231	2,231	0		
357	358	其他捐助、補助與獎助	381	381	0		
210	163	補貼、獎勵、慰問、照護與救濟	142	142	0		
148	97	獎勵費用	82	82	0		
62	66	慰問、照護及濟助金	60	60	0		
2		競賽及交流活動費	0	0	0		
2		技能競賽	0	0	0		
88		其他	0	0	0		
88		其他支出	0	0	0		
88		其他	0	0	0		
300,532	293,884	合 計	306,320	305,520	800		

新北市蘆洲區鷺江國民小學
 新北市地方教育發展基金
預計平衡表
 中華民國113年12月31日

單位：新臺幣千元

111年12月31日 實 際 數	科 目	113年12月31日 預 計 數	112年12月31日 預 計 數	比較增減
28,202	資 產 合 計	27,402	27,702	-300
28,202	資 產	27,402	27,702	-300
25,040	流動資產	24,240	24,540	-300
24,892	現金	24,092	24,392	-300
24,892	銀行存款	24,092	24,392	-300
0	應收款項	0	0	0
0	應收收益	0	0	0
148	預付款項	148	148	0
148	預付費用	148	148	0
516	投資、長期應收款 項、貸墊款及準備金	516	516	0
516	準備金	516	516	0
516	退休及離職準備 金	516	516	0
2,646	其他資產	2,646	2,646	0
2,646	什項資產	2,646	2,646	0
2,646	暫付及待結轉帳 項	2,646	2,646	0
3,262,093	代管資產	3,262,093	3,262,093	0
-3,262,093	應付代管資產	-3,262,093	-3,262,093	0
22,404	負 債	22,404	22,404	0
20,158	流動負債	20,158	20,158	0
20,158	應付款項	20,158	20,158	0
20,158	應付代收款	20,158	20,158	0
0	應付費用	0	0	0
2,245	其他負債	2,245	2,245	0
2,245	什項負債	2,245	2,245	0
1,679	存入保證金	1,679	1,679	0
516	應付退休及離職 金	516	516	0
50	暫收及待結轉帳 項	50	50	0
5,799	基金餘額	4,999	5,299	-300
5,799	基金餘額	4,999	5,299	-300
5,799	基金餘額	4,999	5,299	-300
5,799	累積餘額	4,999	5,299	-300
28,202	負債及基金餘額合計	27,402	27,702	-300

信託代理與保證資產
 保管品
 保證品

52 信託代理與保證負債
 52 應付保管品
 0 應付保證品

52
 52
 0

新北市蘆洲區鷺江國民小學

新北市地方教育發展基金

資本資產明細表

中華民國113年度

單位：新臺幣千元

項 目	取得成本 (期初餘額)	以前年度 累計折舊/ 長期投資 評價	本 年 度 變 動					本年度累 計折舊/長 期投資評 價變動數	期末餘額
			增 加		減 少		主要增減 原因說明		
			金 額	類型	金 額	類型			
非理財目的之長期投資									
土地									
土地改良物	795	787							8
房屋及建築									
機械及設備	17,618	15,949	250	(1)				417	1,502
交通及運輸設備	2,220	1,131	100	(1)				136	1,053
雜項設備	30,857	16,518	450	(1)				2,867	11,922
購建中固定資產									
租賃資產									
租賃權益改良									
電腦軟體	34				7	(11)			27
權利									
發展中之無形資產									
其他無形資產									
遞耗資產									
其他									
合計	51,524	34,384	800		7			3,421	14,512

註：

